



Turinys	Psl.
Rekomendacijos skydų priežiūrai ir sandėliavimui	2
Faneros pažeidimai	3
Rėmo sugadinimai	5
DOMINO šarnyrinis kampas	8
DOMINO kampas DISE	11
DOMINO šachtos elementas DSE	12
Priedai	14

Priežiūra

Klojiniai turi būti nupurkšti PERI Bio Clean arba analogišku klojinių tepalu prieš kiekvieną naudojimą. Tai leidžia lengviau ir greičiau nuvalyti klojinius bei palengvina oro pasišalinimą dėl ko sumažėja betono paviršiaus porėtumas. Klojinių tepalas turėtų būti užpurškiamas purkštuvu, plonu sluoksniu ir tolygiai, tuomet priklausomai nuo aplinkos sąlygų, paliekamas 10 - 20 min., kad įsigertų į paviršių, tuomet tepalo perteklius nubraukiamas gumine braukte!

Po betonavimo darbų klojinių rėmus iš karto nupurškite vandeniu. Tai padės sutaupyti laiko klojinių valymui. Iš karto po klojinių ardymo jie turi būti nupurkšti klojinių tepalu.

Prieš pradėdami mechaninį valymą įsitikinkite, kad iš faneros pašalinti vinys, medsraigčiai ir t.t..

Dėmesio: draudžiama valyti fanerą aukšto slėgio plovimo įranga, nes tai gali sugadinti paviršių.

Nenaudojamas templių skylės užkiškite specialiais kamšteliais. Tai leis išvengti tolimesnių valymo arba remonto darbų. Užbetonuotas templių skylės galite išvalyti metaliniu strypu kaldami iš faneros pusės.

Betono tankinimo darbams patartina naudoti vibratorius su guminiiais antgaliais. Taip klojiniai bus apsaugoti nuo netyčinio sugadinimo vibratoriumi patekus į tarpą tarp klojinio ir armatūros.

Dėl saugumo reikalavimų klojinių negalima purkšti tepalu prieš pat transportavimą.

Dažytų paviršių valymo darbams naudokite vielinius šepetčius (šerelis iki 0,3 mm) arba specialius grandiklius. Kitu atveju gali būti pažeistas aukštos kokybės miltelinių dažų paviršius.

Sandėliavimas

Vienoje rietuvėje galima transportuoti tik to paties dydžio skydus!

Maksimalus skydų kiekis rietuvėje: 8 vnt. kėlimui kranais ar šakiniais krautuvais.

Krovimo aukštis: 2 rietuvės transportavimui arba 4 sandėliavimui; turi būti atskiriamos mediniais tašais.

Skydai sandėliuojami ant medinių tarpinių, dedant juos fanera į viršų!

Faneros pažeidimai

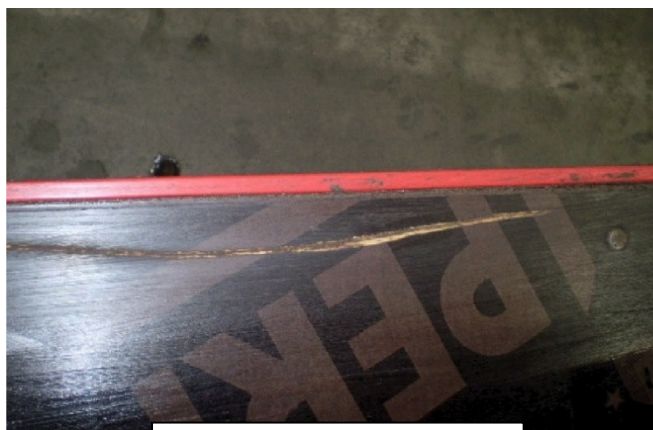
24.1

Sugadinimas	Remonto instrukcijos	Apmokėjimas
<p>☐ Smulkūs pažeidimai pažeisti tik pirmas faneros sluoksnis faneros ir plėvelė (iki 1 mm gylio).</p> <p>įrantos, įbrėžimai > 1 mm</p>	<p>Neremontuojama; naudojamas toliau</p> <p>8 plombos/m² ir 4 plombos eilėje</p>	<p>Kompensacija neskaičiuojama</p> <p>Darbo laikas + medžiagos</p>

24.1.1



24.1.1: Smulkūs pažeidimai



24.1.1: Įbrėžimas > 1 mm

- ☐ **Vinys ir skylės**
- vinys priekinėje dalyje
 - vinys galinėje dalyje, faneros atplyšimui, didelės skylės nuo vinių, pabrinkimai dėl vinių skylių.

24.1.2

Neremontuojama

8 plombos/m² ir 4 plombos eilėje

Kompensacija neskaičiuojama

Darbo laikas + medžiagos

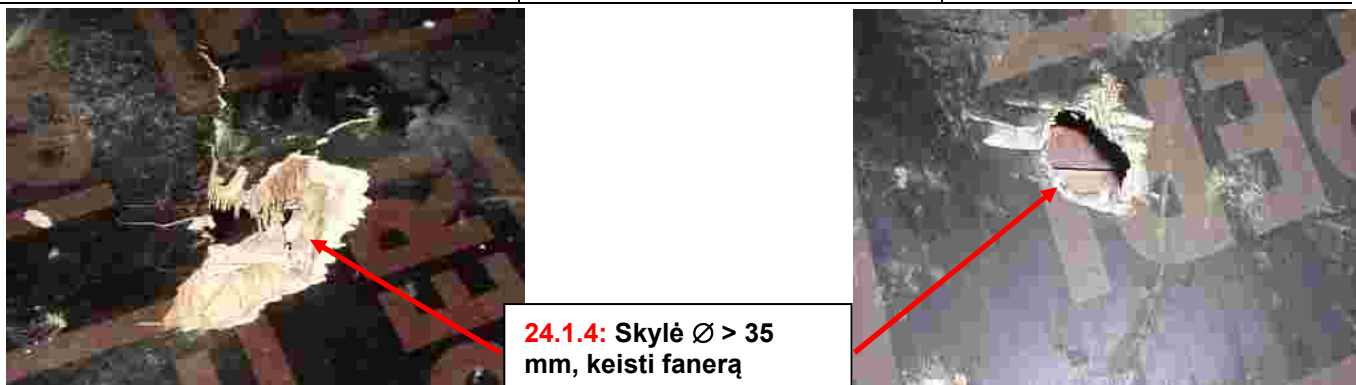


24.1.2: Vinys priekinėje dalyje



24.1.2: Vinys galinėje dalyje, faneros atplyšimui

<ul style="list-style-type: none"> □ Sugadinimas nuo vibratoriaus iki \varnothing 35 mm 	Remontas naudojant plombas	Darbo laikas + medžiagos
<ul style="list-style-type: none"> □ Skylės < \varnothing 35 mm <p>24.1.3</p>	8 plombos/m ² ir 4 plombos eilėje	Darbo laikas + medžiagos



24.1.4: Skylė \varnothing > 35 mm, keisti fanerą

<ul style="list-style-type: none"> □ Skylės > \varnothing 35 mm <p>24.1.4</p>	Faneros keitimas	Darbo laikas + medžiagos
---	------------------	--------------------------

<p>Sugadinimas nuo virinimo ar/ir nuo kaitinimo</p> <p>24.1.5</p>	Faneros keitimas	Darbo laikas + medžiagos
--	------------------	--------------------------



24.1.5: Sugadinimas nuo karščio

<ul style="list-style-type: none"> □ Išstepta nenuvalomai <p>24.1.6</p>	Faneros keitimas	Darbo laikas + medžiagos
---	------------------	--------------------------



24.1.6: Išstepta nenuvalomai

Rėmo sugadinimai

24.6 B

Sugadinimai	Remonto instrukcijos	Apmokėjimas
<input type="checkbox"/> Profilis, pažeista standumo briauna 24.6 B 1	Remontuoti negalima	Žalą apmoka klientas
<input type="checkbox"/> Elementas išlinkęs per ilgį > 8 mm 24.6 B 2	Remontuoti negalima	Žalą apmoka klientas

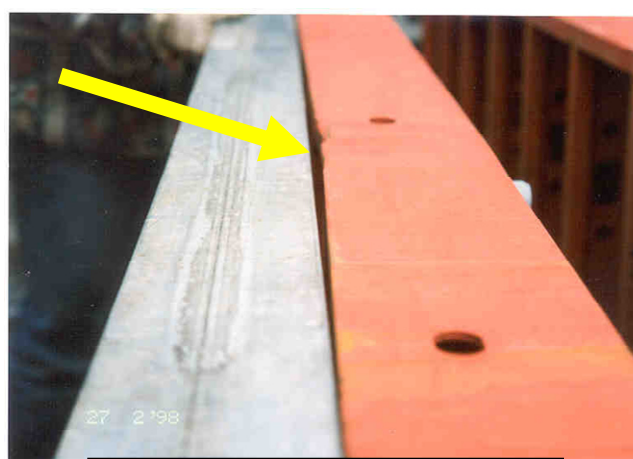


24.6 B 2: Elementas išlinkęs per ilgį

<input type="checkbox"/> Elementas įlenktas > 8 mm 24.6 B 3	Remontuoti negalima	Žalą apmoka klientas
<input type="checkbox"/> Elementas deformuotas 24.6 B 4	Remontuoti negalima	Žalą apmoka klientas



24.6 B 3: Elementas įlenktas



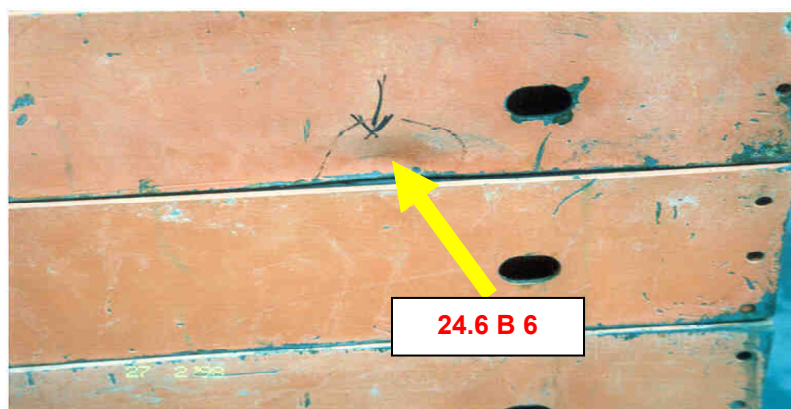
24.6 B 4: Elementas deformuotas

<p>□ Rėmas išlenktas montažinės kiaurymės zonoje > 15 mm</p> <p>24.6 B 5</p>	<p>patikrinamas išlinkimo kampas ir jei DRS spynos pagalba galima tinkamai sujungti elementus</p> <p>jei elementų sujungimas DRS spynos pagalba negalimas, tuomet remontuojama, jei tai įmanoma</p> <p>jei remontas neįmanomas, tuomet nenaudojamas</p>	<p>Kompensacija neskaičiuojama</p> <p>Darbo laikas</p> <p>Žalą apmoka klientas</p>
--	---	--



24.6 B 5: Rėmas išlenktas montažinės kiaurymės zonoje

<p>□ Profilio kampas įlenktas</p> <ul style="list-style-type: none"> < 3 mm 3-10 mm > 10 mm <p>24.6 B 6</p>	<p>Neremontuojama (pažymima dažais)</p> <p>Remontuojama</p> <p>Remontas ir faneros keitimas</p>	<p>Kompensacija neskaičiuojama</p> <p>Darbo laikas</p> <p>Darbo laikas + medžiagos</p>
<p>□ Skersinis profilis smarkiai įlenktas, bet skydas nėra išlinkęs</p> <p>24.6 B 7</p>	<p>tiesinama ir tikrinamos suvirimo siūlės</p> <p>keičiamas profilis</p>	<p>Darbo laikas</p> <p>Darbo laikas + medžiagos</p>



24.6 B 6



24.6 B 7

<p>□ Veržlės atrama</p> <ul style="list-style-type: none"> - įlenkimas - išplėšta <p>24.6 B 8</p>	<p>Lyginama, tiesinama</p> <p>Virinama</p>	<p>Kompensacija neskaičiuojama</p> <p>Darbo laikas + medžiagos</p>
--	--	--



<p>□ Suvirintų siūlių pažeidimai skydo kampuose</p> <p>24.6 B 9</p>	<p>Pakeisti fanerą ir elemento remontas</p>	<p>Darbo laikas + medžiagos</p>
<p>□ Skylės rémo profiliuose</p> <p>< 5 mm</p> <p>5-15 mm</p> <p>> 15 mm</p> <p>24.6 B 10</p>	<p>Neremontuojama</p> <p>Remontas</p> <p>Neremontuojama</p>	<p>Kompensacija neskaičiuojama</p> <p>Darbo laikas</p> <p>Žalą apmoka klientas</p>



<p>□ Įduba profilio krašte</p> <p>≤ 3 mm</p> <p>> 3 mm</p> <p>24.6 B 11</p>	<p>Neremontuojama</p> <p>Remontas</p>	<p>Kompensacija neskaičiuojama</p> <p>Darbo laikas</p>
---	---------------------------------------	--

Domino šarnyrinis kampas DGE

24.6 C

Sugadinimai	Remonto instrukcijos	Apmokėjimas
□ Įlenkimai ir rėmo išlenkimai < 3 mm	Neremontuojama	Kompensacija neskaičiuojama
3-10 mm	Remontuojama kalant ir tiesinant	Darbo laikas
> 10 mm	Neremontuojamas	Žalą apmoka klientas

24.6 C 1



24.6 C 1: Įlenkimas > 10 mm

□ Rėmo įlenkimas

< 5 mm

> 5 mm

Elementas tiesinamas

Remontuoti negalima

Darbo laikas

Žalą apmoka klientas

24.6 C 2



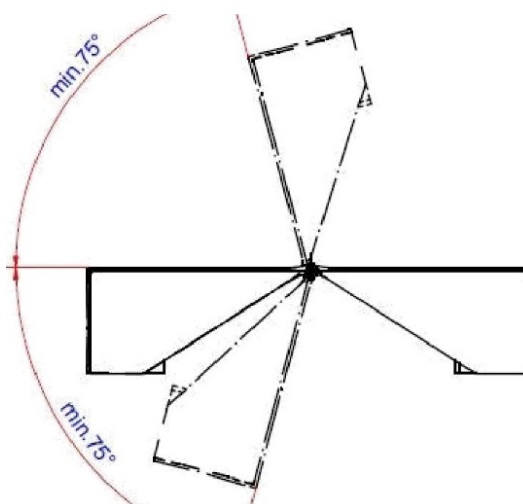
24.6 C 2: Rėmo įlenkimas > 5 mm

<p>□ Fiksatoriaus kilpos įlenkimas</p> <p>suvinimo siūlių pažeidimai</p> <p>visiškai nuplėšta</p> <p>24.6 C 3</p>	<p>Lyginama, tiesinama</p> <p>Virinama</p> <p>Iš naujo privirinama</p>	<p>Kompensacija neskaičiuojama</p> <p>Darbo laikas</p> <p>Darbo laikas + medžiagos</p>
---	--	--



24.6 C 3: Suvinintos siūlės

<p>□ Lankstus kampas sunkiai lankstosi</p> <p>nejmanoma lankstyti</p> <p>24.6 C 4</p>	<p>Supurkšti šarnyrinę dalį rūdžių tirpikliu</p> <p>Supurkšti šarnyrinę dalį rūdžių tirpikliu ir po kurio laiko pakartoti procedūrą</p> <p>Remontuoti negalima</p>	<p>Kompensacija neskaičiuojama</p> <p>Darbo laikas</p> <p>Galimi variantai:</p> <ul style="list-style-type: none"> - sugadinimas padarytas kliento → sąskaita klientui - sugadinimas padarytas dėl priežiūros stokos → kompensacija neskaičiuojama
--	--	--

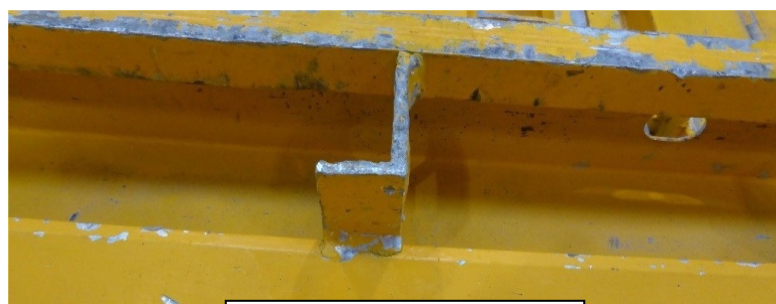


<p>□ Deformuota, sugadinta dengiamoji plokštelė</p> <p>24.16</p>	<p>Remontuojama kalant ir tiesinant</p> <p>Jeigu nepavyksta suremontuoti</p>	<p>Darbo laikas</p> <p>Žalą apmoka klientas</p>
---	--	---



24.16 Deformuota dengiamoji plokštelė

<p>□ Pažeistas kampas</p> <p>24.17</p>	<p>Remontuojama</p>	<p>Darbo laikas</p>
---	---------------------	---------------------



24.17 Pažeistas kampas

<p>□ Įdubęs klojinio korpusas</p> <p>< 3 mm</p> <p>> 3 mm</p> <p>24.18</p>	<p>Neremontuojama</p> <p>Remontuojama</p>	<p>Kompensacija neskaičiuojama</p> <p>Darbo laikas</p>
---	---	--



24.18 Įdubęs klojinio korpusas

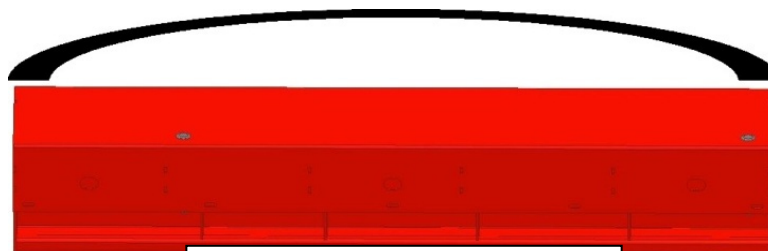
Domino kampas DISE

Sugadinimai	Remonto instrukcijos	Apmokėjimas
<input type="checkbox"/> Išgaubtas klojinio korpusas 24.11	Neremontuojama	Kompensacija neskaičiuojama



24.11 Išgaubtas klojinio korpusas

<input type="checkbox"/> Sulenktas profilis < 8 mm	Tiesinama	Darbo laikas
> 8 mm	Neremontuojama	Žalą apmoka klientas
24.12		



24.12 Sulenktas profilis

<input type="checkbox"/> Įduba klojinio korpuse < 3 mm	Neremontuojama	Kompensacija neskaičiuojama
> 3 mm	Tiesinama	Darbo laikas
24.13		



24.13 Įdubęs klojinio korpusas

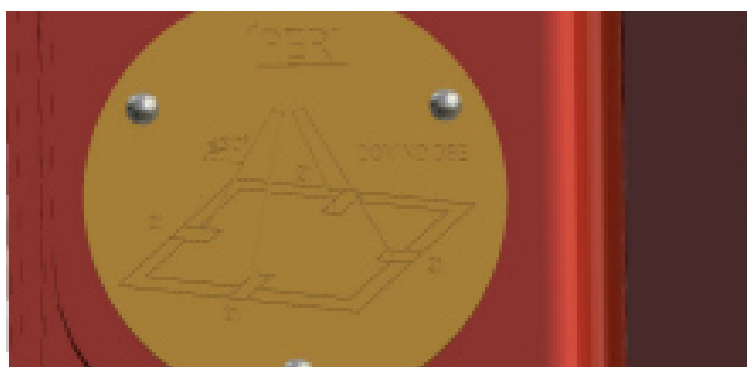
Domino šachtos elementas DSE

Sugadinimai	Remonto instrukcijos	Apmokėjimas
□ Kėlimo kilpa sulenкта	Tiesinama	Darbo laikas
sulūžusi	Keičiama	Darbo laikas + medžiagos
24.26		



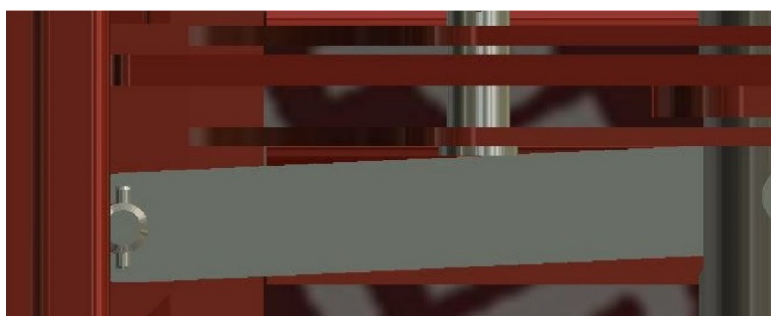
24.26 Kėlimo kilpa

□ Neįskaitoma / pamesta duomenų plokštelė	Keičiama	Darbo laikas + medžiagos
24.27		



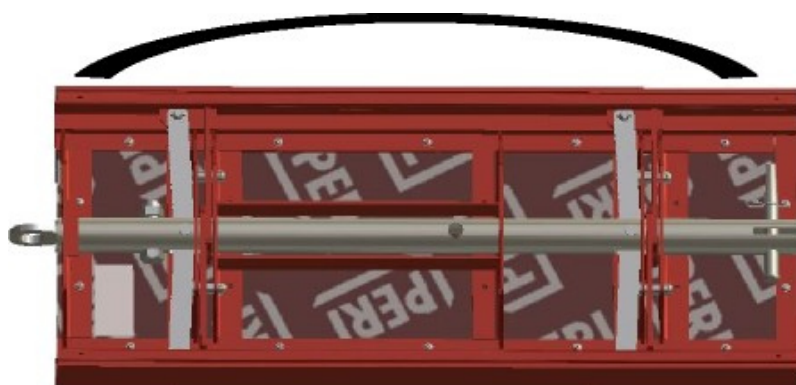
24.2:7 Neįskaitoma / pamesta duomenų plokštelė

□ Svirtis sulenкта	Remontuojama	Darbo laikas
netinkama naudoti	Keičiama	Darbo laikas + medžiagos
24.28		



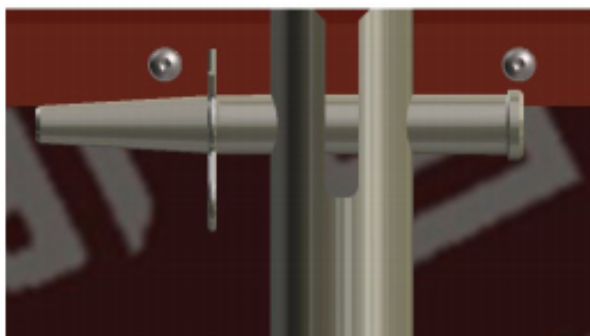
24.28: Svirtis

□ Sulenкта atraminė briauna	Keičiama/remontuojama	Darbo laikas + medžiagos
24.29		



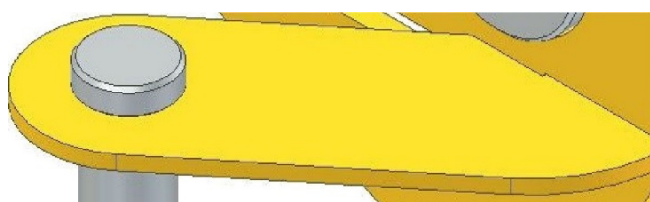
24.29 Sulenkta atraminė briauna

<input type="checkbox"/> Pamesti kaištiniai varžtai 24.30	Keičiama	Darbo laikas + medžiagos
---	----------	--------------------------



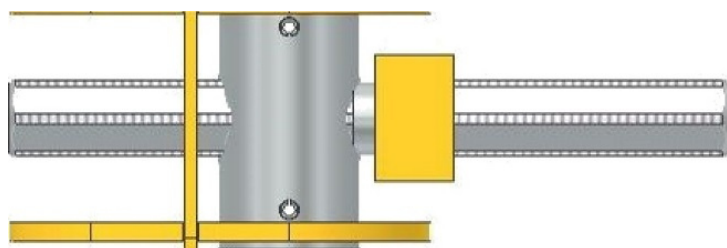
24.30 Pamesti kaištiniai varžtai

<input type="checkbox"/> Sulenkta apkaba 24.31	Keičiama/remontuojama Jeigu nepavyksta, keičiama	Darbo laikas Darbo laikas + medžiagos
--	---	--

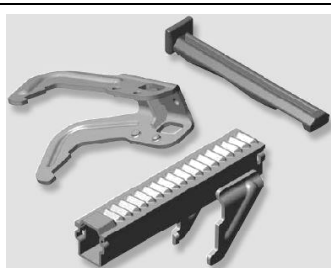
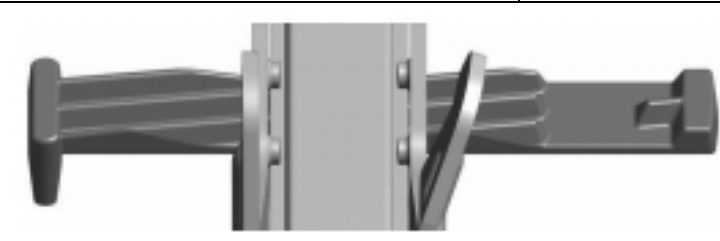
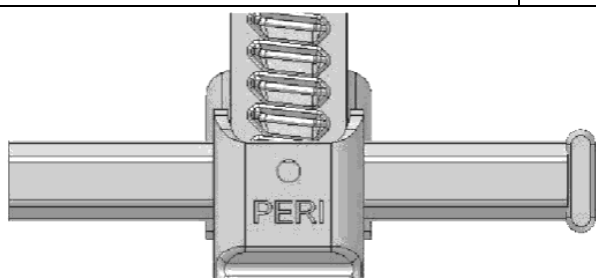
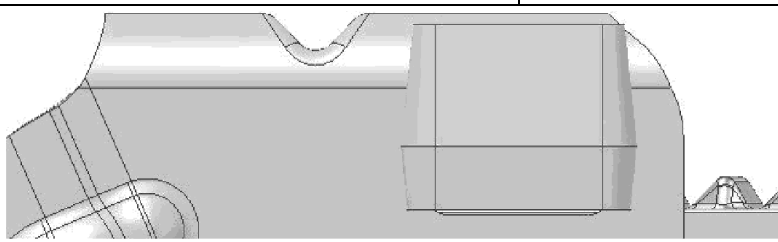
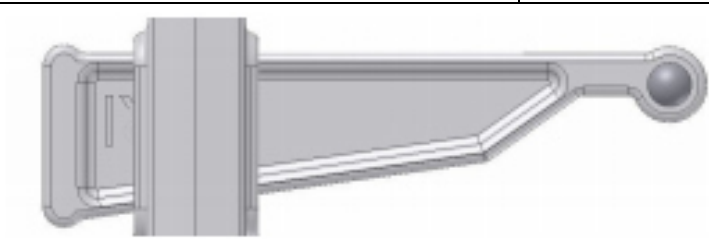


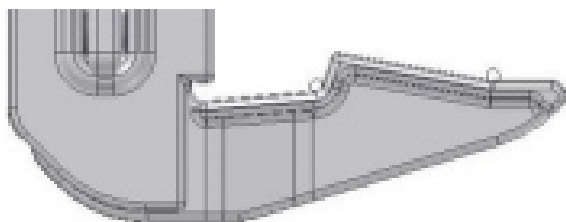
24.31 Sulenkta apkaba

<input type="checkbox"/> Nelenda strypai / srieginiai varžtai 24.32	Valoma Jeigu nepavyksta sutvarkyti, keičiama	Darbo laikas Darbo laikas + medžiagos
---	---	--



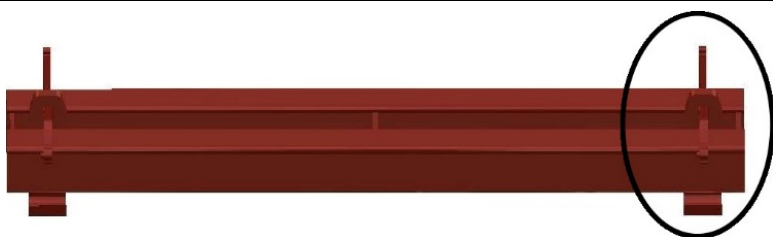
24.32: Nelenda strypai / srieginiai varžtai

□ Iširusi spyna 24.42	Remontuojama	Darbo laikas + medžiagos
		<div style="border: 1px solid black; padding: 5px; display: inline-block;"> 24.42: Iširusi spyna </div>
□ Sulenkta atraminė apkaba 24.43	Remontuojama	Darbo laikas + medžiagos
		<div style="border: 1px solid black; padding: 5px; display: inline-block;"> 24.43: Sulenkta atraminė apkaba </div>
□ Nelenda pleištas 24.44	Remontuojama	Žalą apmoka klientas
		<div style="border: 1px solid black; padding: 5px; display: inline-block;"> 24.44: Nelenda pleištas </div>
□ Sulūžęs kalamas paviršius 24.45	Neremontuojama	Žalą apmoka klientas
		<div style="border: 1px solid black; padding: 5px; display: inline-block;"> 24.45: Sulūžęs kalamas paviršius </div>
□ Pamestas pleištas 24.46	Remontuojama	Darbo laikas + medžiagos
		<div style="border: 1px solid black; padding: 5px; display: inline-block;"> 24.46: Pamestas pleištas </div>
□ Sulenkta apkaba 24.47	Remontuojama	Darbo laikas + medžiagos



24.47: Sulenкта apkaba

<input type="checkbox"/> Defektuota / pamesta kreipiančioji ir pleištas 24.48	Remontuojama	Darbo laikas + medžiagos
---	--------------	--------------------------



24.48: Defektuota / pamesta kreipiančioji ir pleištas

<input type="checkbox"/> Sulenкта profilis > 8 mm 24.49	Neremontuojama	Žalą apmoka klientas
--	----------------	----------------------



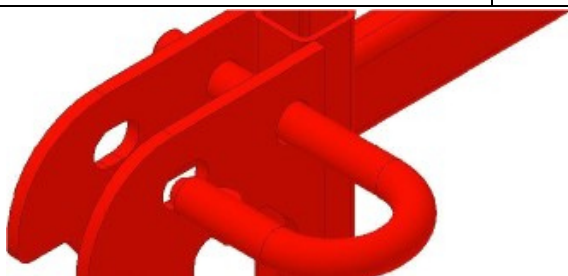
24.49: Sulenкта profilis

<input type="checkbox"/> Įtrūkusi DG 85 suvirinimo siūlė nedeformuotas elementas deformuotas elementas 24.50	Neremontuojama Neremontuojama	Kompensacija neskaičiuojama Žalą apmoka klientas
---	--------------------------------------	---



24.50: Įtrūkusi DG 85 suvirinimo siūlė

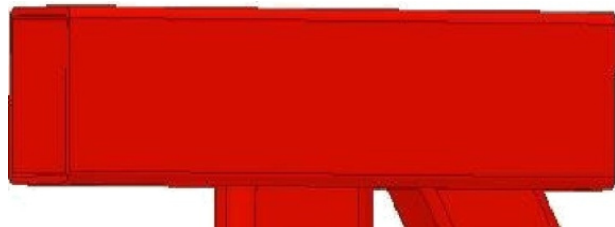
<input type="checkbox"/> Sulenкта DG 85 kilpa 24.51	Remontuojama	Darbo laikas + medžiagos
---	--------------	--------------------------



24.51: Sulenкта DG 85 kilpa

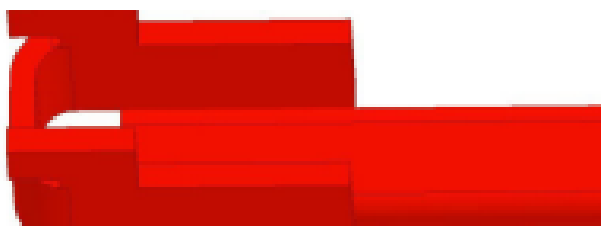
<input type="checkbox"/> Deformuotas DG 85 vertikalus vamzdis jeigu įmanoma	Remontuojama	Darbo laikas + medžiagos
--	--------------	--------------------------

jeigu neįmanoma 24.52	Neremontuojama	Žalą apmoka klientas
---------------------------------	----------------	----------------------



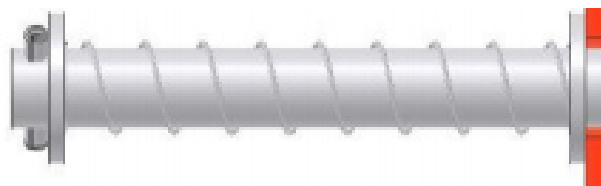
24.52: Deformuotas DG 85 vertikalus vamzdis

<input type="checkbox"/> Sulenkta DG 85 dalis 24.53	Remontuojama	Darbo laikas + medžiagos
---	--------------	--------------------------



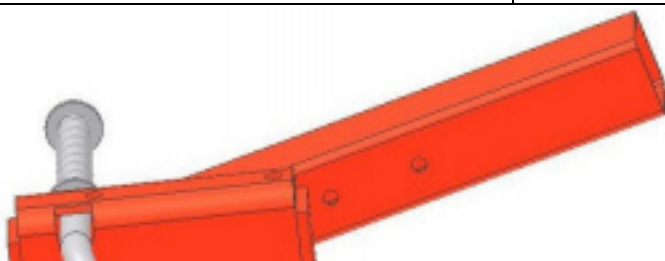
24.53: Sulenkta DG 85 dalis

<input type="checkbox"/> Pamesta spyruoklė 24.54	Remontuojama	Darbo laikas + medžiagos
--	--------------	--------------------------



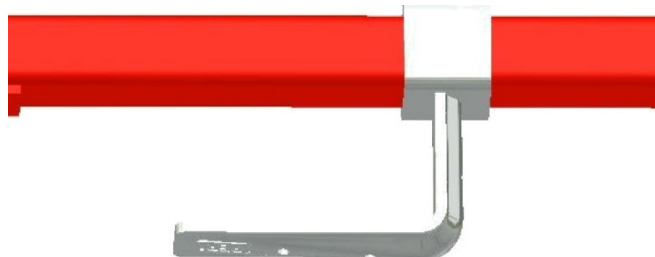
24.54: Pamesta spyruoklė

<input type="checkbox"/> Sulenkta pagrindinė konstrukcija 24.55	Remontuojama	Darbo laikas + medžiagos
---	--------------	--------------------------



24.55: Sulenkta pagrindinė konstrukcija

<input type="checkbox"/> Deformuotas, pamestas šliaužiklis 24.56	Remontuojama	Darbo laikas + medžiagos
--	--------------	--------------------------



24.56: Deformuotas, pamestas šliaužiklis

<input type="checkbox"/> Sulūžusi, deformuota gembė	Remontuojama	Darbo laikas + medžiagos
---	--------------	--------------------------

24.57



24.57: Sulūžusi gembė

□ Sulenktas, deformuotas

≤ 5 mm

> 5 mm

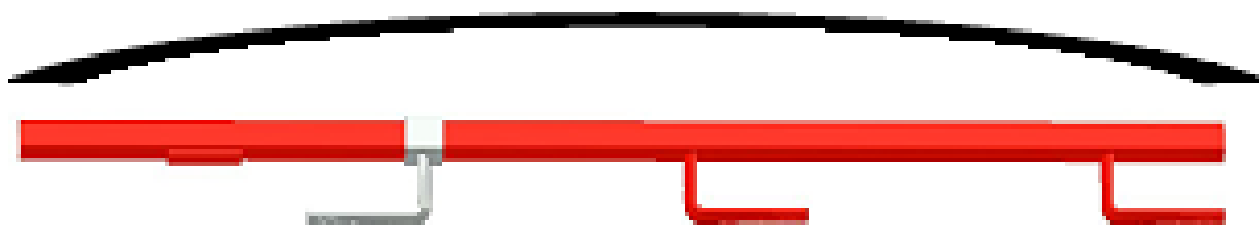
Remontuojama

Neremontuojama

Darbo laikas + medžiagos

Žalą apmoka klientas

24.58



24.58: Sulenktas, deformuotas

□ Nutrūkusi suvirinimo siūlė ties skląščiu
įtaisas nepažeistas

įtaisas pažeistas

Neremontuojama

Neremontuojama

Kompensacija neskaičiuojama

Žalą apmoka klientas

24.59



24.59: Nutrūkusi suvirinimo siūlė ties skląščiu

□ Pamesta | neįskaitoma duomenų plokštelė

24.60

Remontuojama

Darbo laikas + medžiagos



24.60: Pamesta | neįskaitoma duomenų plokštelė