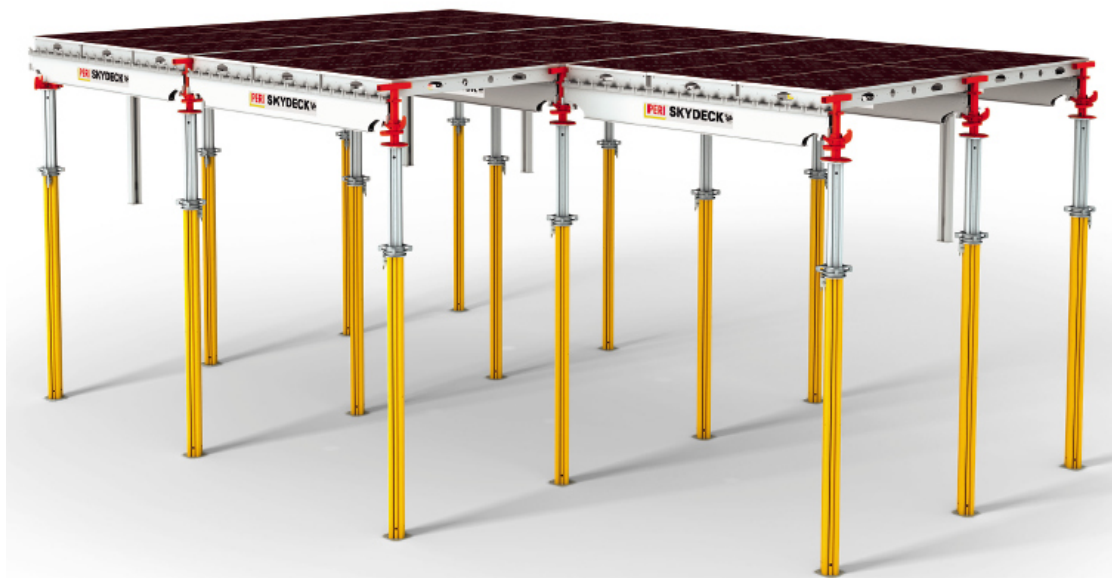


PERI nuomojamos įrangos kriterijai

SKYDECK



Turinys	Psl.
Rekomendacijos skydų priežiūrai ir sandėliavimui	2
Faneros pažeidimai	3
Rėmo sugadinimai	6
Išilginis rygelis SLT	9
Viršutinis intarpas SAL, kolonų aprėminimo sija SRT	12
Kryžminė galva SSK I Universali galva SCK I Paslanki galva SFK	13

Priežiūra

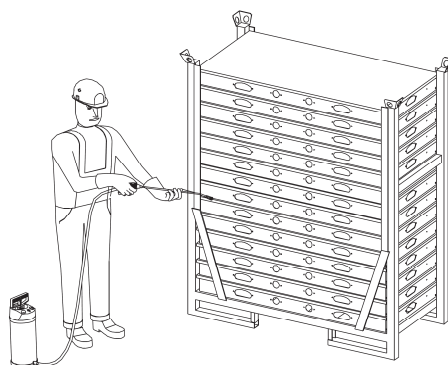
Klojiniai turi būti nupurkšti PERI Bio Clean arba analogišku klojinių tepalu prieš kiekvieną naudojimą. Tai leidžia lengviau ir greičiau nuvalyti klojinius. Klojinių tepalas turėtų būti užpurškiamas purkštuvu, plonu sluoksniu ir tolygiai, tuomet priklausomai nuo aplinkos sąlygų, paliekamas 10 - 20 min., kad įsigertų į paviršių, tuomet tepalo perteklius nubraukiamas gumine braukte! Prieš pradėdami mechaninį valymą įsitikinkite, kad iš faneros pašalinti vinys, medsraigčiai ir t.t..

Dažytų paviršių valymo darbams naudokite vielinius šepetčius (šerelis iki 0,3 mm) arba specialius grandiklius. Kitu atveju gali būti pažeistas aukštos kokybės miltelinių dažų paviršius.

Dėmesio: draudžiama valyti fanerą aukšto slėgio plovimo įranga, nes tai gali sugadinti paviršių.

Betono tankinimo darbams patartina naudoti vibratorius su guminiiais antgaliais. Taip klojiniai bus apsaugoti nuo netyčinio sugadinimo vibratoriumi patekus į tarpą tarp klojinio ir armatūros.

Prieš montavimą nepamirškite nupurkšti tepalu skydo briaunų! Tai Jums palengvins ardymo ir valymo darbus.



Sandėliavimas

Vienoje rietuvėje galima transportuoti tik to paties dydžio skydus!

Maksimalus skydų kiekis konteineriulyje SD 150 x 75 - 14 vnt., dideliame konteineriulyje SD 150 x 225 - 48 vnt. (16 x 3) kėlimui kranais ar šakiniais krautuvais.

Krovimo aukštis: 1 rietuvė transportavimui arba 2 sandėliavimui.

Skydai sandėliuojami konteineriuose dedant juos fanera į viršų!

Faneros sugadinimai

21.1

Sugadinimas	Remonto instrukcijos	Apmokėjimas
<input type="checkbox"/> Smulkūs pažeidimai pažeisti tik pirmas faneros sluoksnis faneros ir plėvelė (iki 1 mm gylio). įrantos, įbrėžimai > 1 mm 21.1.1	Neremontuojama; naudojamas toliau 8 plombos/m ² ir 4 plombos eilėje	Natūralus nusidėvėjimas Darbo laikas + medžiagos
<input type="checkbox"/> Vinys ir skylės -vinys priekinėje dalyje -Vinys galinėje dalyje, faneros atplyšimai, didelės skylės nuo vinių, pabrinkimai dėl vinių skylių. 21.1.2	Neremontuojama; 8 plombos/m ² ir 4 plombos eilėje	Natūralus nusidėvėjimas Darbo laikas + medžiagos

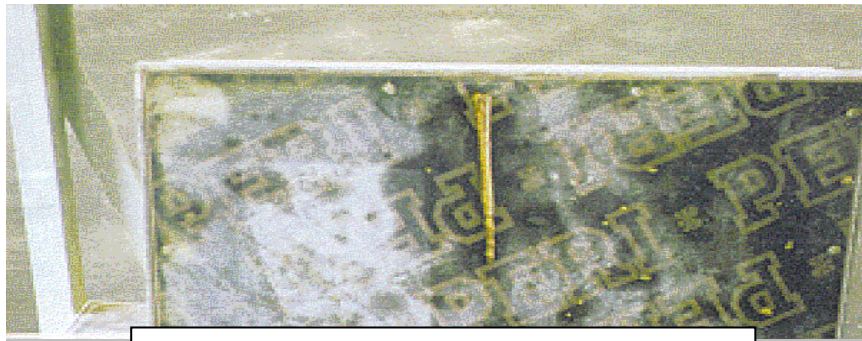


21.1.1: Smulkūs pažeidimai, remontuoti nereikia.

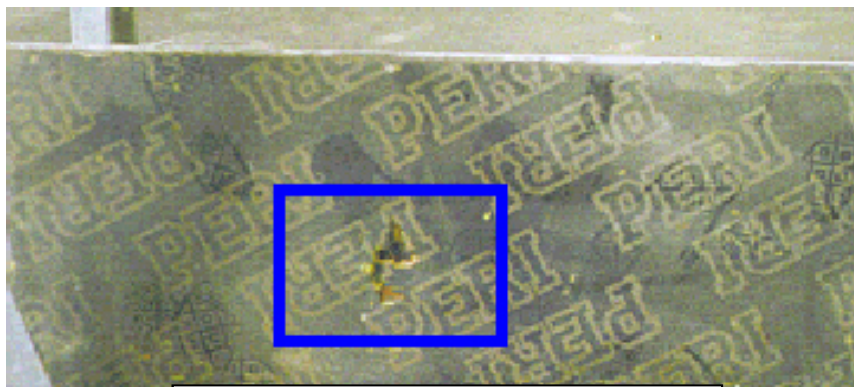
<input type="checkbox"/> Sugadinimai atsiradę naudojant betono vibratorių iki 35 mm Ø <input type="checkbox"/> Atsirado išdrožos arba grioveliai Gilesni nei 1 mm <input type="checkbox"/> Duobutės, skylės iki 35 mm Ø 21.1.3	Remontuojama faneros diskų (plombų) pagalba. 8 plombos/m ² ir 4 plombos eilėje	Darbo laikas + medžiagos
--	--	--------------------------



21.1.3: Apgadinimai atsiradę naudojant betono vibratorių, gilesni nei 1 mm



21.1.3: Išdrožos / grioveliai gilesni kaip 1 mm, remontuojami plombų pagalba



21.1.3: Skylė $\varnothing < 35$ mm, remontuojama fanerinių. diskų pagalba

Sugadinimai	Remonto instrukcijos	Apmokėjimas
<p>☐ Skylės > 35 mm \varnothing</p> <p>21.1.4</p>	<p>Faneros keitimas</p>	<p>Darbo laikas + faneros kaina</p>



21.1.4: Skylė $\varnothing > 35$ mm, faneros keitimas

<input type="checkbox"/> Išdeginta fanera 21.1.5	Faneros keitimas	Darbo laikas + faneros kaina
<input type="checkbox"/> Nejmanoma išvalyti faneros 21.1.6	Faneros keitimas	Darbo laikas + faneros kaina



21.1.6: Nejmanoma išvalyti faneros; faneros keitimas

Rėmų sugadinimai

21.2

Sugadinimai	Remonto instrukcijos	Apmokėjimas
<input type="checkbox"/> Įlenkimai arba įspaudimai rėmo profilyje	Apgadinimas be galimybės remontuoti	Žalą apmoka klientas
<input type="checkbox"/> Įlenkimai rėmo profilyje < 3 mm	Nereikalauja remonto	Kompensacija neskaičiuojama
≥ 3 mm	Jeigu reikia, išimti fanerą, ištiesinti ir įdėti fanerą	Darbo laikas

21.2.1



21.2.1: Įlenktas rėmo profilis, toliau nenaudojamas



21.2.1: Įspaudimas rėmo profilyje > 3 mm

<input type="checkbox"/> Suvirinimo siūlės atsiskyrimas rėmo kampuose / šonuose / briaunose	Suvirinti	Darbo laikas
	Jeigu reikia, išimti fanerą, suvirinti ir įdėti fanerą	Darbo laikas

21.2.2



21.2.2: Suvirinimo siūlės atsiskyrimas rėmo kampuose / šonuose / briaunose

<input type="checkbox"/> Įtrūkusi suvirinimo siūlė po faneros atrama	Neremontuojama, pažymima dažais	Natūralus nusidėvėjimas
--	---------------------------------	-------------------------

21.2.3



21.2.3: Įtrūkusi suvirinimo siūlė po faneros atrama

Nutrūkusios dalys ties rankena

Neremontuojama

Žalą apmoka klientas

21.2.4

21.2.4: Įtrūkusi suvirinimo siūlė po faneros



Įtrūkusi rankena

Remontuojama

Darbo laikas

21.2.5



21.2.5: Įtrūkusi rankena

Įtrūkusi atramos suvirinimo siūlė (nepažeista prie atramos)

Remontuojama

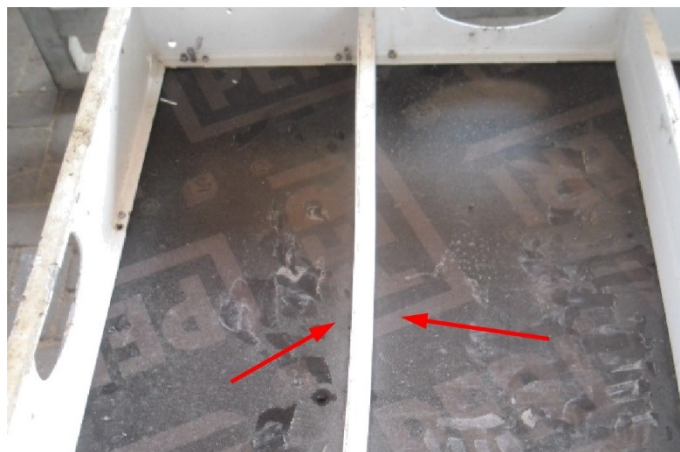
Natūralus nusidėvėjimas

21.2.6



21.2.6: Įtrūkusi atramos suvirinimo siūlė (nepažeista prie atramos)

<p>□ Įtrūkusi atramos suvirinimo siūlė (deformacijos prie atramos)</p> <p>21.2.7</p>	<p>Remontuojama</p>	<p>Darbo laikas</p>
---	---------------------	---------------------



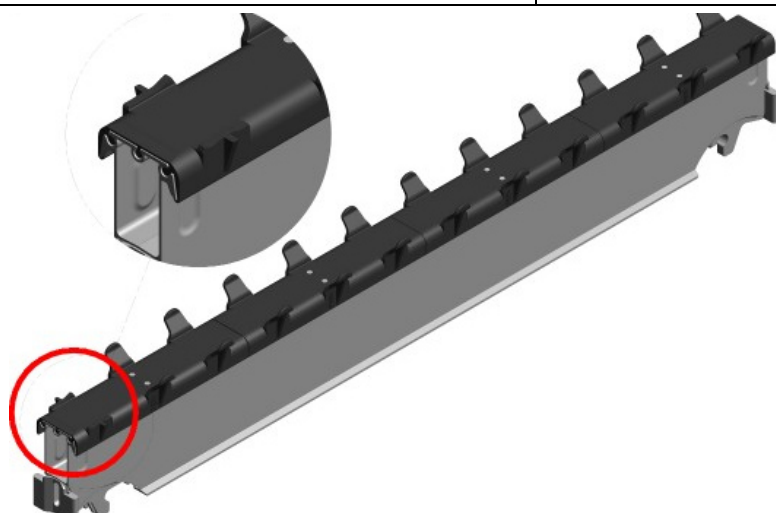
21.2.6: Įtrūkusi atramos suvirinimo siūlė (deformacijos prie atramos)

Išilginis rygelis SLT

21.11

Sugadinimai	Remonto instrukcijos	Apmokėjimas
<input type="checkbox"/> Pažeista plastikinė dalis	Keičiama vidurinė arba galinė dalis	Darbo laikas + medžiagos

21.11



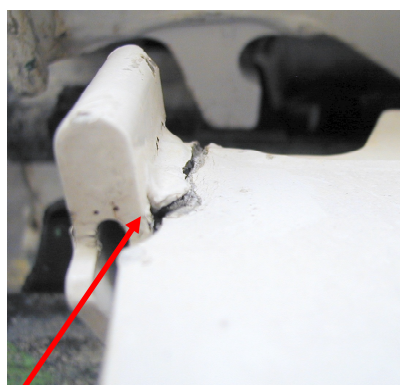
21.11: Pažeista plastikinė dalis

<input type="checkbox"/> Įtrūkusi jungties suvirinimo siūlė įtrūkimas tik išoriniame sluoksnyje	Remontuojama	Darbo laikas
įtrūkimas per vidinį ir išorinį sijos sluoksnį	Neremontuojama	Žalą apmoka klientas

21.12



21.12.1: Sulaužyta arba nutrūkusi suvirinimo siūlė per vidinį ir išorinį sijos sluoksnį



21.12.2: Sulaužyta arba nutrūkusi suvirinimo siūlė tik išoriniame sluoksnyje

<input type="checkbox"/> Sulenkta pagrindinė sija < 3 mm	Neremontuojama	Natūralus nusidėvėjimas
≥ 3 mm	Neremontuojama	Žalą apmoka klientas

21.13

<input type="checkbox"/> Sulenktas profilis (skerspjūvyje) 21.14	Neremontuojama	Žalą apmoka klientas
--	----------------	----------------------



21.14: Sulenktas profilis

<input type="checkbox"/> Skylė sijos viduje (profilis nedeformuotas) 21.17	Neremontuojama	Natūralus nusidėvėjimas
--	----------------	-------------------------



21.17: Skylė sijos viduje (profilis nedeformuotas)

<input type="checkbox"/> Skylė profilyje ≤ 5 mm > 5 mm 21.20	Neremontuojama Neremontuojama	Natūralus nusidėvėjimas Žalą apmoka klientas
--	--------------------------------------	---



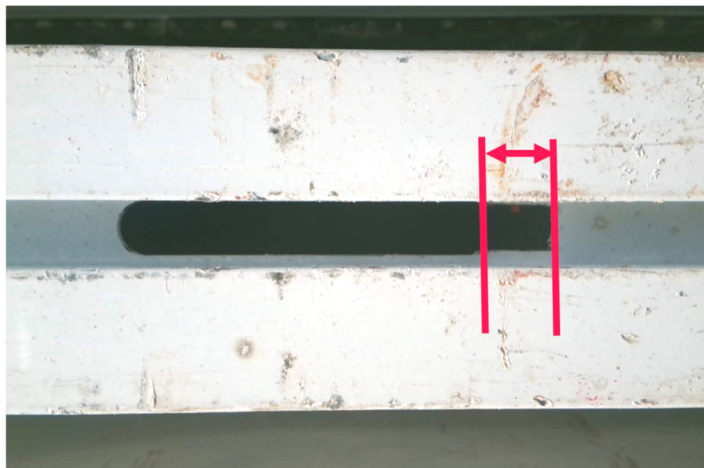
21.20: Skylė profilyje > 5 mm

□ Pažeidimas profilio viduje
≥ 15 mm (ilgis)

Neremontuojama

Žalą apmoka klientas

21.19



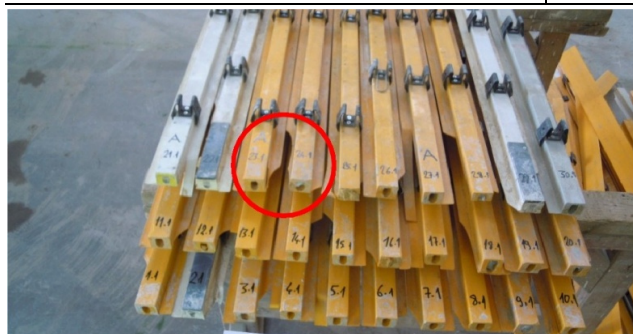
21.19: Pažeidimas profilio viduje ≥ 15 mm

Viršutinis intarpas SAL, kolonų aprėminimo sija SRT

21.2

Sugadinimai	Remonto instrukcijos	Apmokėjimas
<input type="checkbox"/> Aplaužyti galai > 10 cm	Neremontuojama	Žalą apmoka klientas

21.21



21.21: Aplaužyti galai > 10 cm

<input type="checkbox"/> Trūkstami komponentai trūksta spyruoklės trūksta rankenos	Įdedama nauja Įdedama nauja	Darbo laikas + medžiagos Darbo laikas + medžiagos
--	------------------------------------	--

21.22



21.22: Trūkstami komponentai (spyruoklė)

<input type="checkbox"/> Įtrūkimai profilyje nutrūkusios dalys	Neremontuojama	Žalą apmoka klientas
--	----------------	----------------------

21.34



21.34: Įtrūkimai profilyje

<input type="checkbox"/> Nusidėvėjusi medinė lenta neįmanoma įkalti vinių 21.35	Neremontuojama	Natūralus nusidėvėjimas
--	----------------	-------------------------

Kryžminė galva SSK | Universali galva SCK | Paslanki galva SFK

21.2

Sugadinimai	Remonto instrukcijos	Apmokėjimas
<input type="checkbox"/> Nutrūkusios dalys	Neremontuojama	Žalą apmoka klientas

21.23



21.23: Nutrūkusios dalys

Pažeista spyruoklė

Keičiama

Darbo laikas + medžiagos

21.24



21.24: Pažeista spyruoklė

Stipriai sulenkta | nupjauta

Neremontuojama

Žalą apmoka klientas

21.25



21.25: Stipriai sulenkta | nupjauta

PERI nuomojamos įrangos kriterijai

SKYDECK



<input type="checkbox"/> Rankena stipriai sulenkta 21.26	Neremontuojama	Žalą apmoka klientas
--	----------------	----------------------



21.26: Rankena stipriai sulenkta

<input type="checkbox"/> Stipriai sulenkτος dalys 21.27	Neremontuojama	Žalą apmoka klientas
---	----------------	----------------------



21.27: Stipriai sulenkτος dalys

<input type="checkbox"/> Universali galva stipriai sulenkta nutrūkusi 21.28	Neremontuojama	Žalą apmoka klientas
--	----------------	----------------------



**21.28: Universali galva stipriai sulenkta |
nutrūkusi**

<input type="checkbox"/> Rankena stipriai sulenkta nulaužta 21.29	Neremontuojama	Žalą apmoka klientas
---	----------------	----------------------



21.29: Rankena stipriai sulenkta | nulaužta

Stipriai sulenkta

21.31

Neremontuojama

Žalą apmoka klientas



21.31: Stipriai sulenkta

Rankena sulenkta | trūksta

21.32

Neremontuojama

Žalą apmoka klientas



21.32: Rankena sulenkta | trūksta