



Turinys	Psl.
Priežiūra ir sandėliavimas	2
Faneros pažeidimai	3

Priežiūra

Fanera turi būti nupurkšta PERI Bio Clean arba analogišku klijinių tepalu prieš kiekvieną naudojimą. Tai leidžia ją lengviau ir greičiau atskirti nuo betono paviršiaus ir nuvalyti. Klijinių tepalas turėtų būti užpurškiamas purkštuvu, plonu sluoksniu ir tolygiai, tuomet priklausomai nuo aplinkos sąlygų, paliekamas 10 - 20 min., kad įsigertų į paviršių, tuomet tepalo perteklius nubraukiamas gumine braukte!

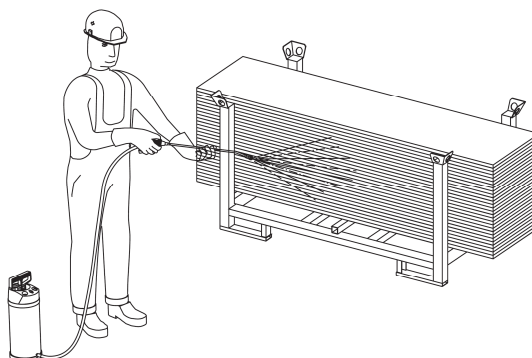
Vinys ir medšraigčiai į fanerą kalami ar sukami iš darbinės pusės po apačia padėjus atramą, kad išvengtumėte nuoskilų iš kitos faneros lapo pusės.

Prieš pradėdami mechaninį valymą įsitikinkite, kad pašalinti vinys, medšraigčiai ir t.t..

Faneros paviršiaus valymo darbams nenaudokite metalinių šepėčių!

Dėmesio: draudžiama valyti fanerą aukšto slėgio plovimo įranga, nes tai gali sugadinti paviršių.

Prieš montavimą nepamirškite nupurkšti tepalu faneros briaunų! Tai Jums palengvins ardymo ir valymo darbus.



Jei fanera jau sumontuota, o aplinkos temperatūra ≥ 25 °C, patartina periodiškai nupurkšti jos paviršių vandeniu, kad sumažėtų su medienos džiūvimu susijusios deformacijos. Prieš pat betonavimą taip pat reikėtų atvėsinti faneros ir armatūros paviršius, kad išvengtumėte betono perdžiūvimo ir su tuo susijusių paviršiaus trūkimų!

Betono tankinimo darbams patartina naudoti vibratorius su guminiiais antgaliais. Taip klijiniai bus apsaugoti nuo netyčinio sugadinimo vibratoriumi patekus į tarpą tarp klijinio ir armatūros.

Dėl saugumo reikalavimų klijinių negalima purkšti tepalu prieš pat transportavimą.

Sandėliavimas

Maksimalus lapų kiekis rietuvėje: 50 vnt., kėlimui kranais ar šakiniais krautuvais.

Krovimo aukštis: 2 rietuvės transportavimui arba 4 sandėliavimui; turi būti atskiriamos mediniais tašais.

Fanera

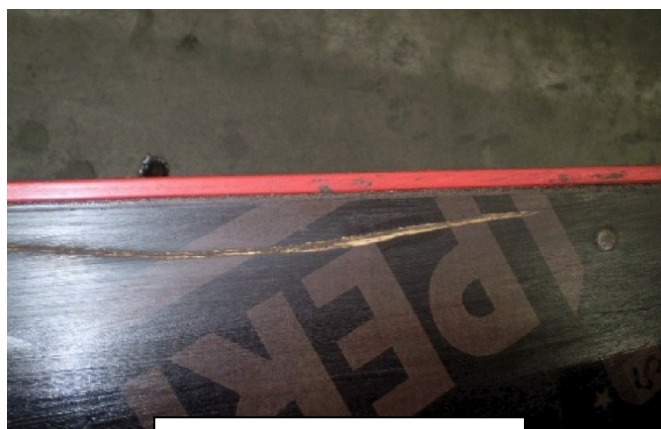
Faneros pažeidimai

37.1

Sugadinimas	Remonto instrukcijos	Apmokėjimas
<input type="checkbox"/> Smulkūs pažeidimai pažeisti tik pirmas faneros sluoksnis faneros ir plėvelė (iki 1 mm gylio) 37.01.1 įrantos, įbrėžimai > 1 mm 37.01.2	Neremontuojama; naudojamas toliau Neremontuojama	Natūralus nusidėvėjimas Žalą apmoka klientas



37.01.1: Smulkūs pažeidimai



37.01.2: Įbrėžimas > 1 mm

<input type="checkbox"/> Vinys ir skylės vinys priekinėje dalyje 37.02.1	Neremontuojama	Kompensacija neskaičiuojama
vinys galinėje dalyje, faneros atplyšimai 37.02.2	Neremontuojama	Žalą apmoka klientas



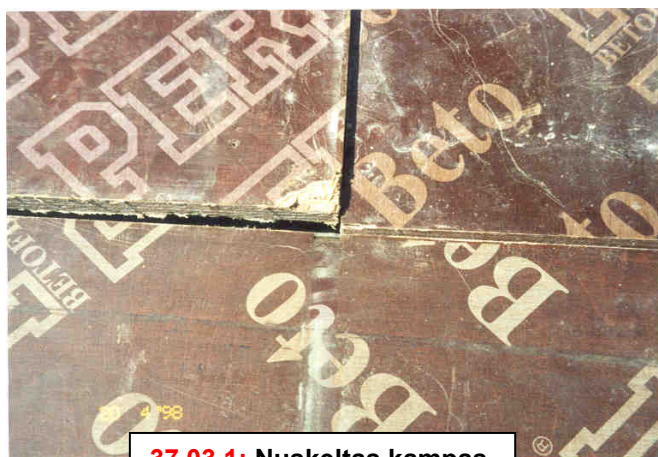
37.02.1: Vinys priekinėje dalyje



37.02.2: Vinys galinėje dalyje

<input type="checkbox"/> Nuskeltas kampas < 5 mm, pažeisti keli sluoksniai 37.03.1	Neremontuojama	Kompensacija neskaičiuojama
≥ 5 mm 37.03.2	Neremontuojama	Žalą apmoka klientas

Fanera



37.03.1: Nuskeltas kampas



37.03.2: Nuskeltas kampas

Briaunos pažeidimai

plotis < 5 mm, negilus pažeidimas vienoje faneros pusėje, kita – nepažeista

37.04.1

Neremontuojama

Kompensacija neskaiciuojama

plotis ≥ 5 mm

37.04.2

Neremontuojama

Žalą apmoka klientas



37.04.1: Briaunos pažeidimai



37.04.2: Briaunos pažeidimai

Nupjauta fanera

37.05

Neremontuojama

Žalą apmoka klientas

Įpjauta fanera

37.06

Neremontuojama

Žalą apmoka klientas

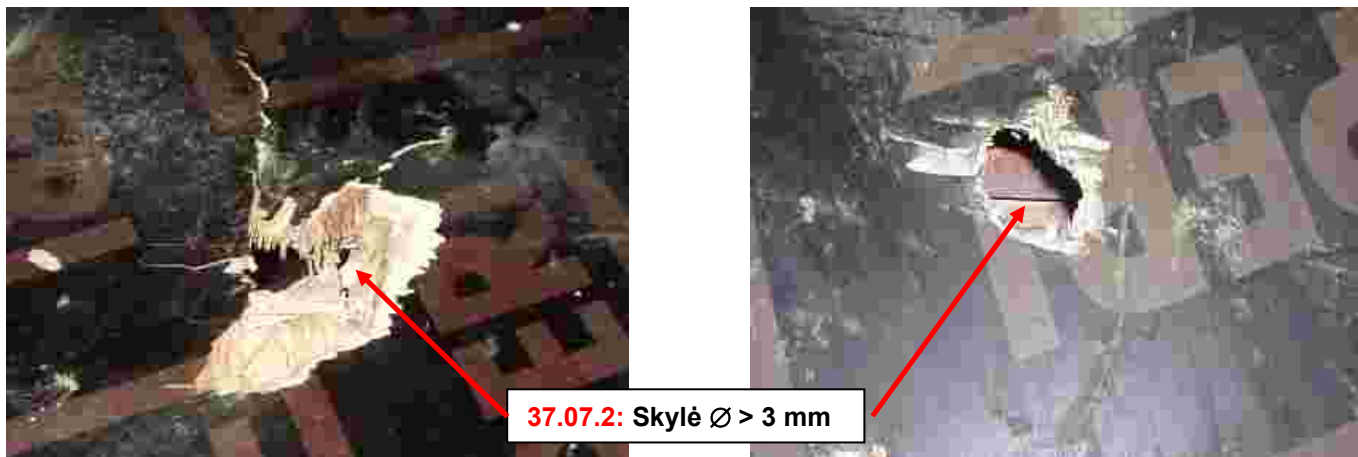


37.05: Nupjauta fanera



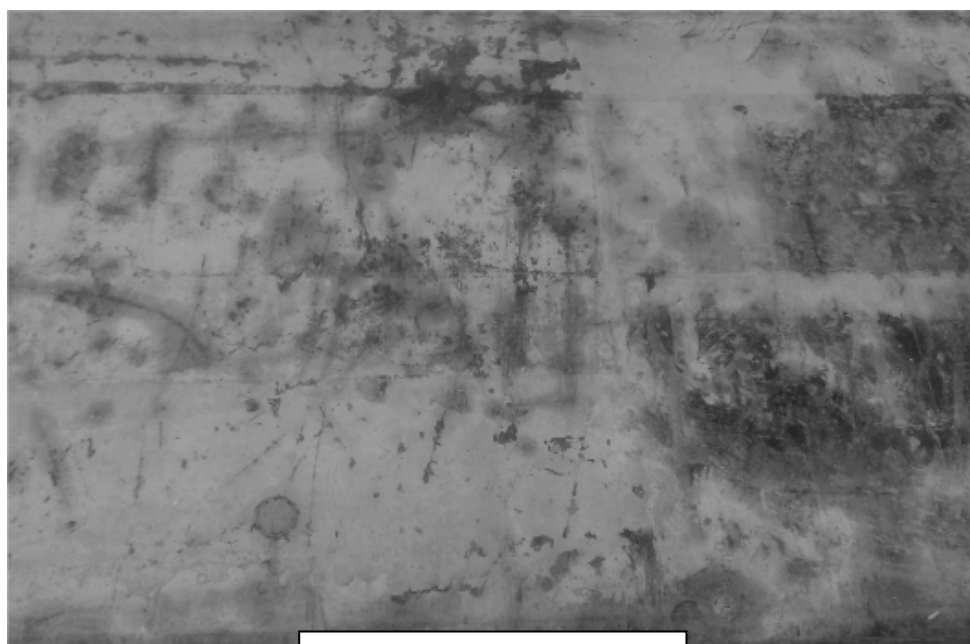
37.06: Įpjauta fanera

☐ Skylės	Neremontuojama	Žalą apmoka klientas
37.07		



☐ Sugadinimas nuo virinimo ir/ar kaitinimo	Neremontuojama	Žalą apmoka klientas
37.08		

☐ Išstepta nenuvalomai	Neremontuojama	Žalą apmoka klientas
37.09		



37.09: Išstepta nenuvalomai